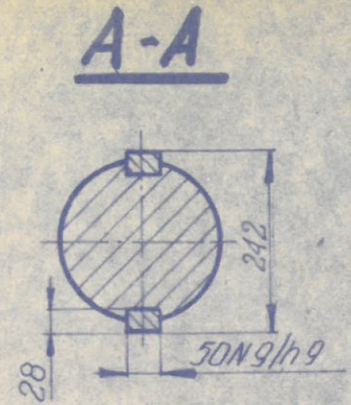
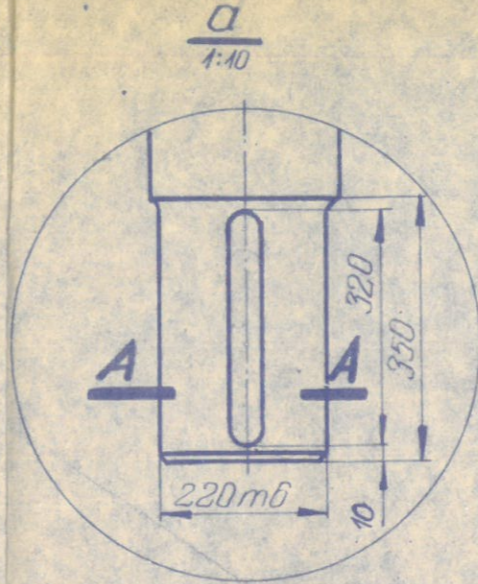
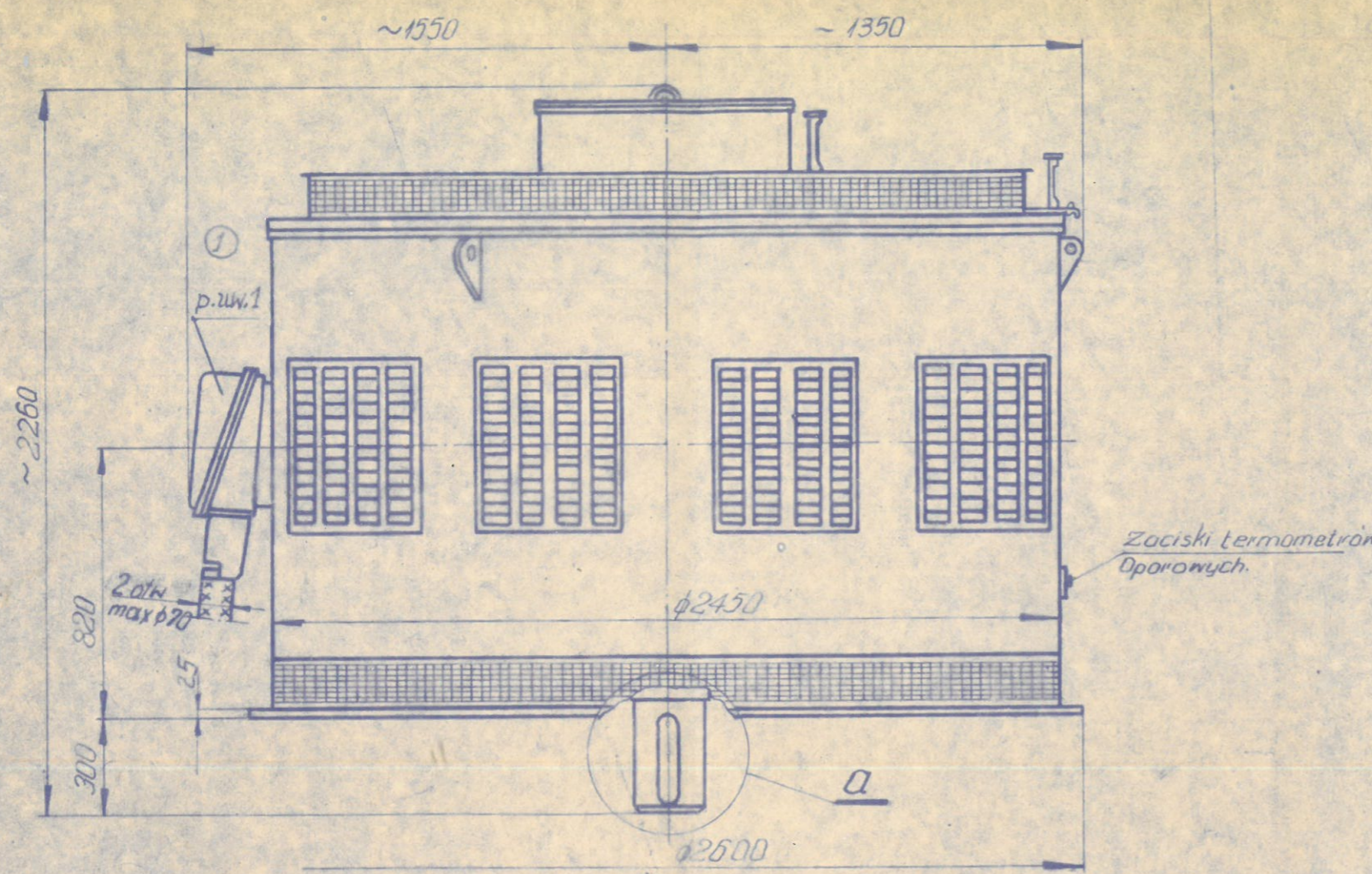


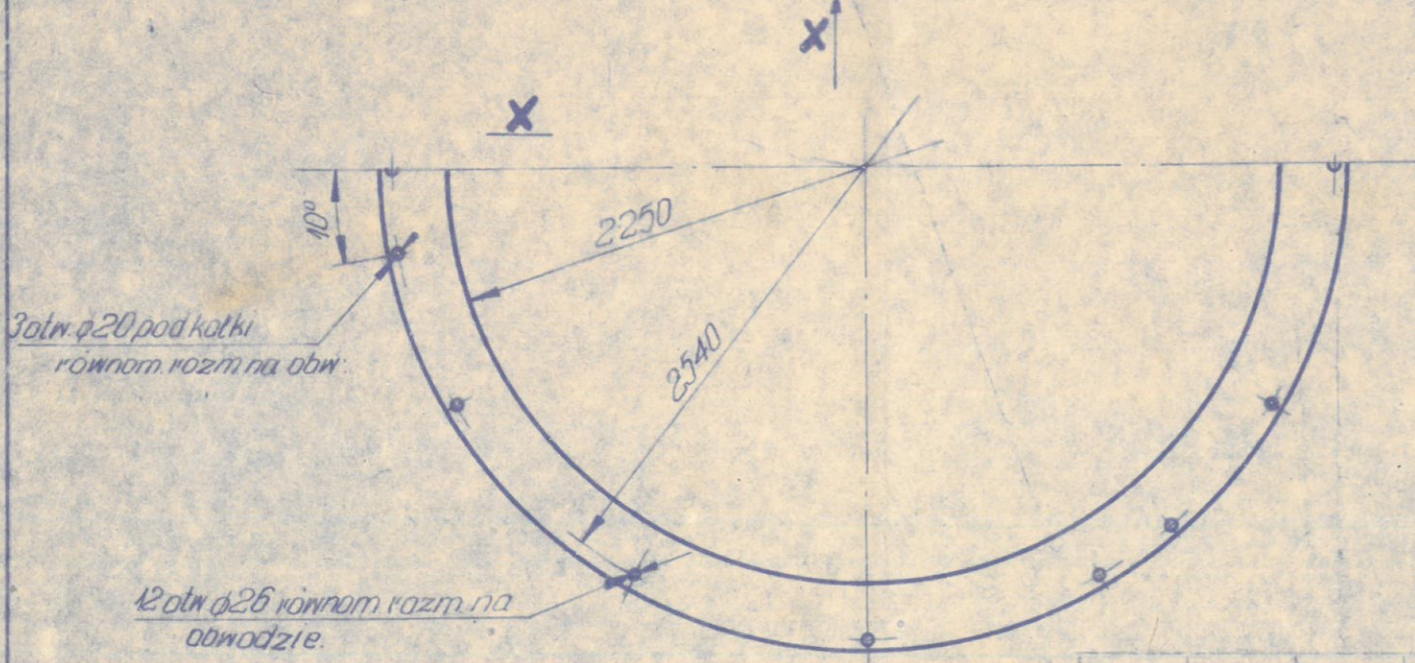
WS3-0350M



Dane techniczne silnika

Typ		SBJVe-1716t
Moc	kW	3150
Napięcie	V	6000
Częstotliwość	Hz	50
Prędkość obrotowa	obr/min	370
Prąd stojana	A	365
Prąd rozruchu	%	500
Moment rozruchu	%	100
Moment max	%	210
BD ² Moment bezład.	kgm ²	²⁷⁵⁰ ~4000
Masa wirnika kompl.	kg	~5930
Masa stojana z tarcz.	kg	~9420
Masa silnika	kg	~15350

Uwagi;
 ① 1. Oznaczenia zacisków U, V, W; podane są dla prawego kierunku wirowania.



Zmiany:
 Nr i data ① 22.06.77.
 Treść zmiany Dopisano uw. nr 1 oraz uaktual. normy
 Podpis *[Signature]*

Symbol spójny	Liogo spójny	Symbol	Odch.
		220m6	+0,046 +0,017
		50h9	-0,062
		50N9	-0,062

Sztuk	Nazwa części	Poz. Nr rys. lub normy	Ufoniel	Wymagania techniczne	Masa	Uwagi
	Zastępuje rys.					
	Zastępuje przez rys.					
	Szkic wymiarowy	1:20				
	DolMel	Wrocław				

WS3-0350M